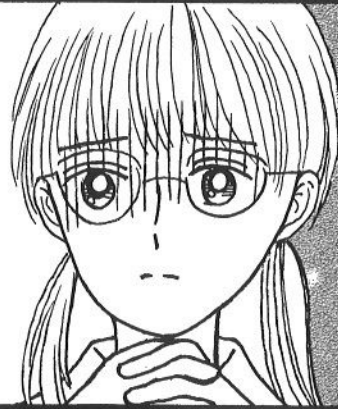


「うつ病」になっ て…

せがわるか
瀬川流花



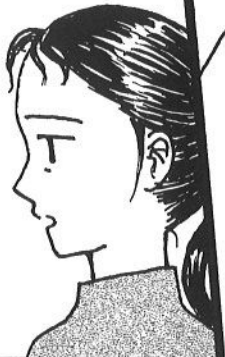
中学2年生のクラス替え直後
学校に行けなくなった

ムリ…

学校に行けない

母が

病院に
行こう



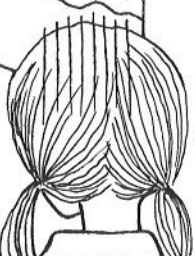
大学病院の小児精神科を受診

うつに
なってるのね

精神科の
女医さん

後日学校に
出す書類

軽いうつ病





瀬川流花：現在は統合失調症。作業所とデイケアに通っています。

せがわるか